

Turistická sezóna v Žatci 2023



Milí Žatečané, vážení návštěvníci!

Královské město Žatec se může chlubit bohatou historií, stejně jako chmelařskou i pivovarnickou tradicí.

Budeme rádi, když Vás některá z památek či zajímavostí ve městě nebo v regionu zaujme a přiláká. A věříme, že potom budete chtít vidět a poznávat další.

Proto Turistické informační centrum Žatec a Chrám Chmele a Piva v Žatci představují některé z nich. Jedná se o návrhy, kam se vydat v Žatci nebo jeho okolí na výlet, za zábavou nebo za poznáním.

Pokud získáte pocit, že v Žatci nebo na celém Žatecku je toho k vidění více, než ukazujeme v této publikaci, pak vězte, že se nemýlíte. Ve městě a okolí je tolik zajímavostí, že jeden den Vám na jejich poznání nebude stačit ani náhodou.

Ale nikdo Vám nebude bránit, když se sem budete opakovaně vracet nebo když se tu ubytujete na více dní. Historické a chmelařské město Žatec totiž může být také zajímavým startovacím místem pro turisty do širokého okolí.

Takže: Kam se vydáte teď? A kam potom?

Přejeme příjemný pobyt a zábavu!



**ŽATECKÝ
POKLAD**



Regionální muzeum K.A. Polánka v Žatci Hlavní budova

Dočasné i stálé výstavy např. *Menhir, Žatecký stroj času, Kabinet chmelových známek, Hodinový stroj, Pravěk středního Poohří.*

Adresa: Husova 678, 438 01 Žatec

Kontakt: www.muzeumzatec.cz,
rmz@muzeumzatec.cz

☎ 608 200 697

f Regionální Muzeum Žatec

📷 regionalni.muzeum.zatec

Otevřeno Út - Pá: 09.00 - 17.00

So - Ne: 13.00 - 17.00



Regionální muzeum K.A. Polánka Křížova vila

Dočasné i stálé výstavy, např. *obrazová galerie a zdobené stropy.*

Adresa: Zeyerova 344, 438 01 Žatec

Kontakt: www.muzeumzatec.cz,
vilakriz@muzeumzatec.cz

☎ 415 710 389, 774 192 414

f Regionální Muzeum Žatec

📷 regionalni.muzeum.zatec

Otevřeno Út - Pá: 09.00 - 17.00

So - Ne: 13.00 - 17.00



Regionální muzeum K.A. Polánka Stará papírna

Dočasné i stálé výstavy: *Z historie žateckého průmyslu, Z rekonstrukce papíren v Žatci*

Adresa: Volyňských Čechů 733, 438 01 Žatec

Kontakt: www.muzeumzatec.cz

☎ 774 411 350

f Regionální Muzeum Žatec

📷 regionalni.muzeum.zatec

Otevřeno Út - Čt: 09.00 - 17.00



ŽATECKÝ POKLAD



Žatecký poklad

poprvé vystaven v kompletní podobě!

Unikátní soubor zlatých a stříbrných předmětů, který byl uložen do země kolem roku 1012 a objeven až při stavbě chmelařského objektu roku 1937.

Hlavní budova Regionálního muzea K. A. Polánka
v Žatci v Husově ulici.

Expozici je možno navštívit

od úterý do pátku v čase 9:00, 10:00, 11:00,
13:00, 14:00, 15:00, 16:00,

o víkendů v čase 13:00, 14:00, 15:00, 16:00.

Je nutné využít rezervační systém
na [www.muzeumzatec.cz!](http://www.muzeumzatec.cz)

Chmelařské muzeum

Největší muzeum o historii chmelařství na světě (stroje, nástroje, dokumenty).

Adresa: nám. Prokopa Velkého 1952,
438 01 Žatec

Kontakt: www.chmelarskemuzeum.cz,
muzeum@chmelarstvi.cz,

☎ 415 710 062, 724 431 422

f Chmelařské muzeum

Otevřeno Duben až říjen
Út – Ne: 10.00 – 17.00



Chrám Chmele a Piva, rozhledna Chmelový maják

Adresa: náměstí Prokopa Velkého 1951,
438 01 Žatec

Kontakt: www.chchp.cz,
info@chchp.cz

☎ 725 861 895

f Chrám Chmele a Piva

📷 chramchmeleapiva

Otevřeno Červen až srpen
Po – Ne: 10.00 – 17.00
Září až květen
Út – Ne: 10.00 – 17.00



Galerie Sladovna (Chrám Chmele a Piva)

Renesanční sladovna a v ní dočasně i stálé výstavy
Žatec ve filmu, Historie NeObyčejné tužky.

Adresa: Masarykova 356, 438 01 Žatec

Kontakt: www.chchp.cz,
sladovna@chchp.cz

☎ 725 111 730

f Chrám chmele a piva

📷 chramchmeleapiva

Otevřeno Červen až srpen
Po – Ne 10.00 – 17.00
Září až květen
Út – Ne 10.00 – 17.00



Klášteřní zahrada (Chrám Chmele a Piva)

Odpočinkový prostor vedle bývalého kláštera s tyčovou
chmelnicí, botanickou zahradou a minizoo.

Adresa: třída Obránců míru 299,
438 01 Žatec

Kontakt: www.chchp.cz,
info@chchp.cz

☎ 725 861 895

f Chrám Chmele a Piva

📷 chramchmeleapiva

Otevřeno Květen až srpen: 10.00 - 20.00
Duben, září, říjen: 10.00 - 18.00
Listopad až březen: 10.00 - 16.00





Radniční věž - vyhlídka na město a okolí, expoziční Žatec v proměnách času

Adresa: nám. Svobody 1, 438 01 Žatec

Kontakt: www.infozatec.cz,
infocentrum@mesto-zatec.cz

☎ 415 736 156

f Infocentrum Žatec

📷 infocentrumzatec

Otevřeno dle domluvy v Turistickém
informačním centru Žatec



Galerie U Radnice

Dočasné výstavy a stálá výstava o historii
leteckého mostu Žatec - Ekron (Izrael).

Adresa: nám. Svobody 56, 438 01 Žatec

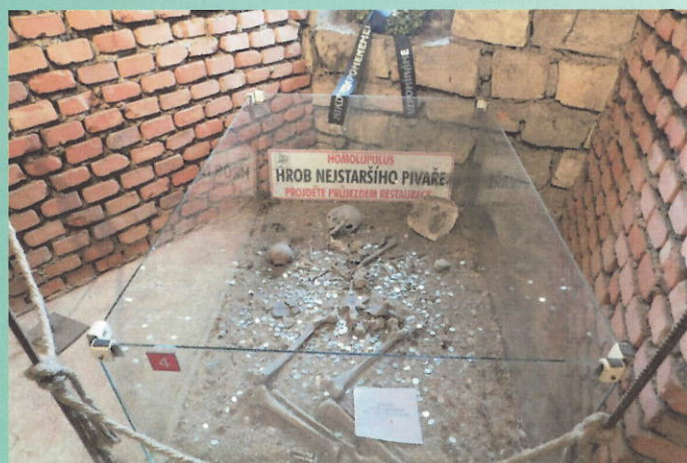
Kontakt: www.rodacizatec.com,
rodacizatec@volny.cz

☎ 602 358 535

f Galerie U Radnice

📷 galerieuradnice

Otevřeno So 14.00 - 17.00



Muzeum Homolupulů

Stálá recesistická výstava o historii bájného národa
Homolupulů.

Adresa: Dvořákova 37, 438 01 Žatec

☎ 705 007 325

f Chmelobrana Žatec

Otevřeno Dle domluvy

(Rezervace prohlídky je možná na adrese:
<https://rezervace.chchp.cz>)



Muzeum pivovarnictví Žatecka

Stálá výstava o pivovarech a pivovarnictví v okolí.

Adresa: Josefa Hory 85, 438 01 Žatec

Kontakt: www.zateckypivovar.cz,
muzem@zateckypivovar.cz

☎ 603 941 700, 736 425 259

f Žatecký pivovar

📷 zatecky_pivovar

Otevřeno Duben až září
St – So: 12.00–17.00
Říjen až březen
Čt – So: 11.00–16.00



Válečné muzeum v Libočanech

Adresa: Libočany 65, 439 75

Kontakt: www.muzeum-libocany.cz,
muzeumluboany@email.cz

☎ 702 991 271

f Válečné muzeum Libočany

📷 valecnemuzeum

Otevřeno Po - so: po domluvě



Státní zámek Stekník

Adresa: Stekník č.p. 1, 438 01 Žatec

Kontakt: www.zamek-steknik.cz,
steknik@npu.cz

☎ 778 882 956, 778 486 747

f Státní zámek Stekník

📷 zameksteknik1

Otevřeno Duben až říjen
konkrétní časy a okruhy
na webových stránkách



Státní zámek Krásný Dvůr

Adresa: Zámek 1, 439 72 Krásný Dvůr

Kontakt: zamek-krasnydvur.cz,
krasnydvur@npu.cz

☎ 415 210 004, 773 761 148

f Státní zámek Krásný Dvůr

📷 zamekkrasnydvur

Otevřeno Duben až říjen
konkrétní časy a okruhy
na webových stránkách



Zámek Nový Hrad v Jimlíně

Adresa: Jimlín 220, 440 01 Louny

Kontakt: www.zameknovyhrad.cz,
verejnost@zameknovyhrad.cz

☎ 415 696 526, 733 691 473, 778 111 080

f Zámek Nový Hrad Jimlín, p. o.

📷 zameknovyhrad

Otevřeno Duben až říjen
konkrétní časy a okruhy
na webových stránkách

Přírodovědné centrum

Vzdělávací i zábavné projekce prostřednictvím moderních technologií ve Vědě na kouli a Digitáriu.

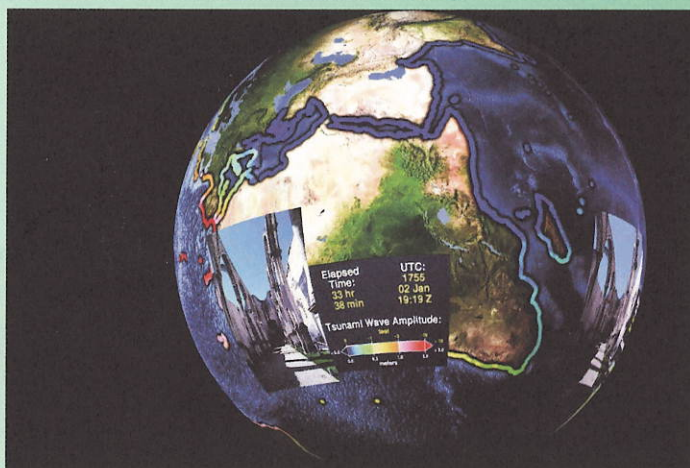
Adresa: Svatopluka Čecha 1180,
438 01 Žatec

Kontakt: www.vedanakouli.cz,
info@vedanakouli.cz

☎ 725 718 435

f Přírodovědné centrum TK 14 Žatec

Otevřeno So: 10.00 - 17.00
(Doporučuje se rezervace - na webu.)



Jedová chýše a Muzeum Retro Computer

Strašidelné sklepení a muzeum starých počítačů.

Adresa: restaurace U Zlatého beránka,
Hošťálkovo náměstí 138, 438 01 Žatec

Kontakt: www.zlatyberanekzatec.cz,
www.retrocomputer.cz

☎ 774 680 013

f Retro Computer a Jedová Chýše v Žatci

Otevřeno Strašidelné sklepy Jedová chýše
So: 11.00 - 17.30
Muzeum Retro Computer
St, čt, pá: 11.00 - 14.00
So: 11.00 - 17.30



Mederův dům

Historie měšťanského domu a připomínka známých osobností (Jan Hus, Jan ze Žatce, Maria Treben).

Adresa: nám. 5 května 102, 43801 Žatec

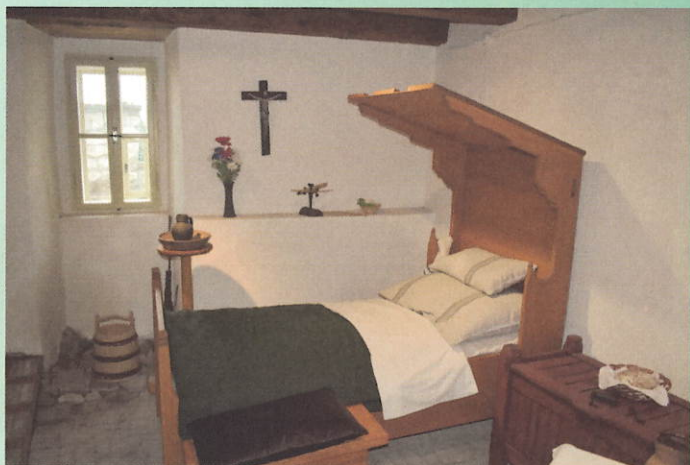
Kontakt: www.mederhaus.cz,
mederuv.dum@seznam.cz

☎ 727 809 453

f Spolek Mederova domu

📷 mederuvdum

Otevřeno Červen - září
Po - Ne: 10.00 - 16.00
Říjen - květen
Pá, so, ne: 10.00 - 16.00



Letecké muzeum Korea-Merkur v Bezděkově

Historie čs. vojenského letectví a připomínka bývalého vojenského letiště u Žatce.

Adresa: Bezděkov 118, 438 01 Žatec

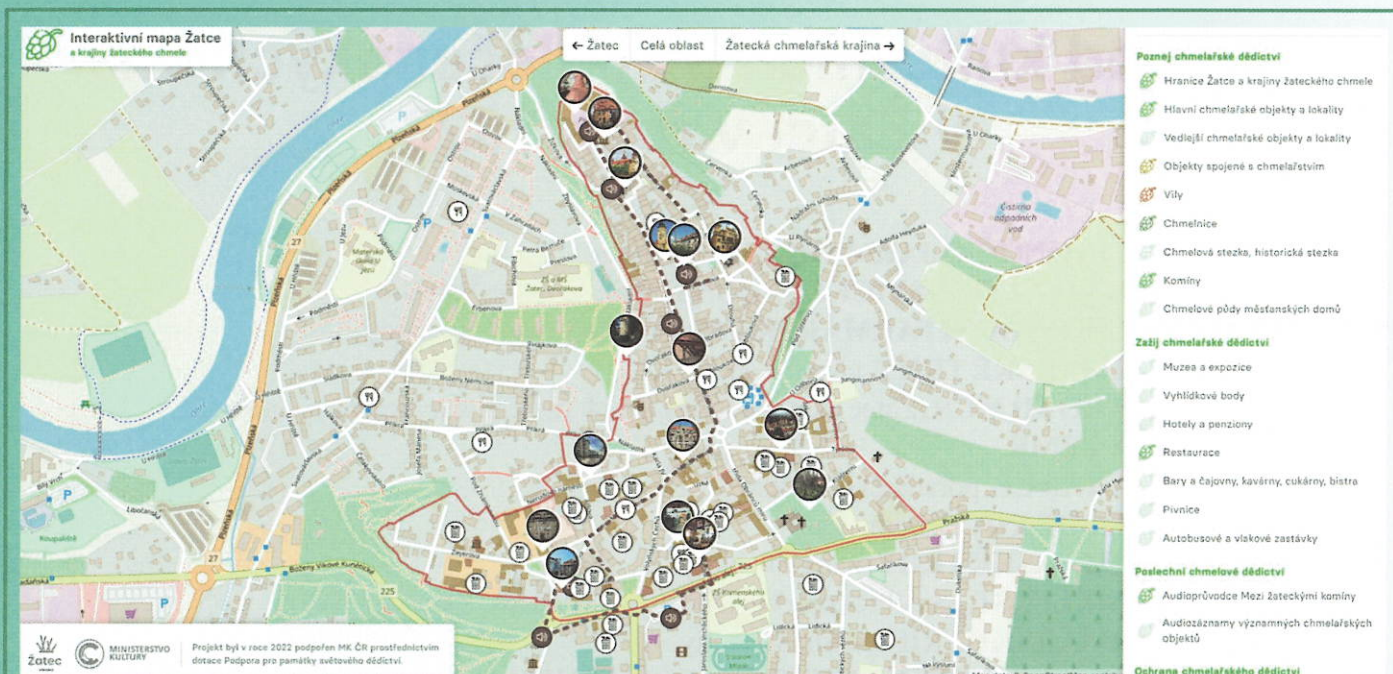
Kontakt: www.letci-zatec.cz,
frantisek.blahout@seznam.cz

☎ 736 613 081

f Letecké muzeum Korea-Merkur

Otevřeno Každou první sobotu v měsíci
od května do září: 9:00 - 16:00,
jinak po předchozí domluvě
alespoň den předem.





Prozkoumejte Žatec a okolní chmelařskou krajinu prostřednictvím nové mapové aplikace!

Pod odkazem mapa.zatec.cz naleznete interaktivní mapu kompatibilní také s mobilními telefony.

Díky ikonám ve formě chmelové hlávky můžete v legendě mapy zapínat a vypínat jednotlivé vrstvy s názvy: Poznej chmelařské dědictví, Zažij chmelařské dědictví, Poslechni si chmelařské dědictví a Ochrana chmelařského dědictví.

Získáte tak informace o historických památkách, komínech chmelařských skladů, možnostech ubytování nebo občerstvení. V aplikaci je také k dispozici **Audio průvodce městem s názvem Mezi žateckými komíny**. Trasa je dlouhá 2,3 km má 7 zastávek (délka cca 60 minut). Začátek trasy je u TIC Žatec.



Komentovaná procházka městem Žatec Novinka turistické sezóny 2023!

Procházka se zajímavým výkladem o hlavních žateckých památkách vás seznámí nejen s historií města, ale také s důležitými aspekty chmelařského dědictví, které je s městem Žatec neodmyslitelně spjata.

Start od Chrámu Chmele a Piva, délka 90 minut.

(Nutná rezervace na <https://rezervace.chchp.cz/>)



Korunované hlavy v Žatci

Procházka místy, která mají spojitost s návštěvami českých králů z rodů Přemyslovců, Lucemburků a Habsburků. Podrobnosti k návštěvám panovníků uvádí publikace Regionálního muzea Žatec (95 Kč). Publikace a mapka s trasou procházky jsou k dostání v Regionálním muzeu K. A. Polánka v Husově ulici.



Milada Krausová

KORUNOVANÉ HLAVY V ŽATCI

Přehled kulturních a společenských akcí v Žatci v roce 2023

- 1. 4.: VELIKONOČNÍ JARMARK, Stará papírna
- 1. 4.: ZAHÁJENÍ TURISTICKÉ SEZÓNY, nám. Prokopa Velkého
- 7. 4.: VELIKONOČNÍ FARMÁŘSKÁ SLAVNOST, nám. Svobody
- 21. 4.: FARMÁŘSKÉ TRHY, nám. Svobody
- 21. - 23. 4.: OFFROAD MČR, Žatec nám. Svobody (21. 4.) a Bezděkov areál u rybníka (22. - 23. 4.)
- 25. 4.: DEN ZEMĚ
- 27. 4.: DENTANCE, pořádá ZUŠ Žatec
- 30. 4.: ČARODĚJNICE, Letní kino
- 5. 5.: FARMÁŘSKÉ TRHY, nám. Svobody
- 6. 5.: CHMELFEST, nám. Prokopa Velkého, nám. Svobody, Žatecký pivovar
- 19. 5.: FARMÁŘSKÉ TRHY, nám. Svobody
- 19. 5.: JARNÍ SBOROVÝ KONCERT, Kapucínský klášter
- 20. 5.: XV. MUZEJNÍ NOC, Regionální muzeum K. A. Polánka
- 24. 5.: JAZZOVÝ FESTIVAL, Letní kino
- 2. 6.: FARMÁŘSKÉ TRHY, nám. Svobody
- 4. 6.: DĚTSKÝ DEN, Klášterní zahrada
- 6. 6.: OLYMPIÁDA ŠKOLEK, stadion FK Slavoj
- 16. 6.: FARMÁŘSKÉ TRHY, nám. Svobody
- 21. 6.: T-MOBILE OLYMPIJSKÝ BĚH, u zimoviště ptactva u Ohře
- 27. 6.: ROZLOUČENÍ SE ŠKOLOU, areál u K-500
- 3. 8.: STŘEDOVĚK V MUZEJNÍ ZAHRADĚ, Regionální muzeum K. A. Polánka
- 25. 8.: FARMÁŘSKÉ TRHY, nám. Svobody
- 1. - 2. 9.: 66. DOČESNÁ, Letní kino, nám. Svobody a další místa
- 8. 9.: FARMÁŘSKÉ TRHY, nám. Svobody
- 16. 9.: DEN EVROPSKÉHO DĚDICTVÍ (EHD), Regionální muzeum K. A. Polánka
- 16. 9.: PESTROFEST, Hošťálkovo nám.
- 23. 9.: FARMÁŘSKÉ SLAVNOSTI, nám. Svobody
- 30. 9.: DEN ARCHITEKTURY, téma Žatecké vily
- 6. 10.: FARMÁŘSKÉ TRHY, nám. Svobody
- 20. 10.: FARMÁŘSKÉ TRHY, nám. Svobody
- 27. 10.: PUTOVÁNÍ 2023 – STEZKA ODVAHY, Mederův dům
- 3. 11.: FARMÁŘSKÉ TRHY, nám. Svobody
- 3. 12.: ADVENT V ŽATCI: ROZSVÍCENÍ VÁNOČNÍHO STROMKU, nám. Svobody
- 5. 12.: MIKULÁŠ, nám. Svobody
- 13. - 16. 12.: VÁNOČNÍ JARMARK, Stará papírna

Turistické informační centrum Žatec (TIC Žatec)

Poskytuje turistické informace o Žatci a okolí včetně mapek turistických procházek. Nabízí také publikace, letáky, vizitky, turistické deníky, známky, pohlednice, suvenýry atd.

Adresa: nám. Svobody 149, 438 01 Žatec

Kontakt: www.mesto-zatec.cz

infocentrum@mesto-zatec.cz

☎ 415 736 156

f Infocentrum Žatec

📷 infocentrumzatec

Otevřeno

Po - pá: 08.00 - 17.00

So - ne: 10.00 - 16.00

