

Mapa Dolního Poohří



Vážení čtenáři,

v letošním roce uplyne 10 let od založení naší destinační agentury. Touto drobnou publikací se chceme ohlédnout za našimi nejdůležitějšími aktivitami a počiny. V některých činnostech pokračujeme dodnes, některé byly jednorázové, jiné postupně vznikají... Obecně se ale snažíme posilovat míru cestovního ruchu v našich městech a obcích, dopřát návštěvníkům i turistům nevšední zážitky a v neposlední řadě podporovat hrdost místních občanů na místo, kde žijí. Věřím, že po těchto deseti letech stále větší procento turistů přijímá pojem Dolní Poohří jako přirozenou turistickou destinaci a žádoucí cíl, kde mohou strávit příjemné dny v rámci svých výletů či dovolených. Pokud ještě váháte s návštěvou našeho regionu, věřte, že není třeba být nerozhodný. Svezte se na naší vlně zážitků, vychutnejte si Poohří a odvezte si nevšední dojmy a zkušenosti, za kterými budete chtít přijet opakovaně.

My pro Vaši spokojenost uděláme maximum.

Ing. Lukáš Pichlík
ředitel DA Dolní Poohří
(ve funkci od 1. února 2019)

Na vlně zážitků v Dolním Poohří

Typ: : tištěná publikace

Cílová skupina: široká veřejnost

Termín realizace: od roku 2013

Tištěný průvodce Na vlně zážitků v Dolním Poohří byl prvním z vlastní produkce Destinační agentury Dolní Poohří. Do současnosti vyšly 4 díly a v přípravě pro sezónu 2022 je pátý, závěrečný. Obsahuje vždy dvanáct ucelených pozvánek k výletům do přírody, do města, za památkami nebo s dětmi. Přináší autentické zážitky z jednotlivých lokalit, historické souvislosti i praktické informace. Články se věnují jednotlivým lokalitám nebo tématům, zajímavým pro turisty. Stejný název nese i seriál tipů na facebookovém profilu Dolní Poohří.

Zámek „Nový Hrad“ v Jimlíně



Vzkříšený zámek

Některými místy čas prochází, aniž by zanechával výrazné stopy. Dnes vypadají stejně jako za časů vašeho praděda. Jinde ale stačí jediná generace, aby se historické sídlo změnilo k nepoznání. Zámku Nový Hrad v Jimlíně na Lounsku trvalo jediné desetiletí, než se ze zanedbaného JZD stala turistická atrakce Dolního Poohří.

Do Nového Hradu můžete přijet každý rok, dva a zaručuji vám, že vás vždy čeká něco nového. Málokterá památka Dolního Poohří prošla tak bouřlivým vývojem v posledních letech jako tento zámek, jehož silueta domínuje rovině okolo Loun. Ještě v osmdesátých letech bylo přímo před zámek hnojiště, na prvním nádvoří chlévy, v historických prostorách se navaly traktory a po zámku pobíhaly kozy a ovce. Jak mi vyprávěl děditel, pod jehož rukama zámek doslova rozkvetl a ožil, zvířata se jim zachtělo. Protože se s úklidem nikdo moc

neobtěžoval, nános pod nimi byl tak vysoký, že dřela hřbety o přizemní klenby. Až půjdete těmito prostory dnes, věřte, že na strop nedosáhnete. Abychom nebyli historicky nespravedliví, je třeba podotknout, že zámek sloužil jako hospodářské a nikoliv reprezentativní sídlo už od 18. století, kdy ho drželi Schwarzenbergové. Za zmínku stojí třeba fakt, že se v něm skladoval bourec morušový. Kromě už zmíněných zemědělců v druhé půli minulého století ho také dost často devastovali vojáci – nejprve ho zničila vojska během třicetileté války, v 19. století pak sloužil jako lazaret a později jako kasárna císařské jízdy. V historii zámku se tak období devastace pravidelně střídala s obnovou. A jak podotýká děditel – teď zrovna jsme naštěstí v té pozitivní periodě.

Období prvního budování sahá do 14. století, kdy rytíř Závíš z Jimlína postavil kamennou tvrz. V honosný hrad ho proměnil v polovině 15. století Albrecht z Kolovrat, později zvaný Novohradský. Mezi majitele patřili také premonstráti ze strahovského kláštera, kteří vystavěli zámeckou kapli a započali s barokní přestavbou, z níž můžeme dodnes obdivovat unikátní malované stropy. Dokončil ji Gustav Adolf Varrensbach, který vrátil na zámek honosný život a vtiskl mu podobu, kterou můžeme obdivovat dodnes. Sláva zámku jako šlechtického sídla končí s paní z Löweneggu, která tam ovšem žila tak prostě, že internována v



Dolní Poohří vaším objektivem

Typ: fotografická soutěž

**Cílová skupina: profesionální i amatérští
fotografové, děti**

Termín realizace: 2014 - 2020

Fotografická soutěž pro širokou veřejnost, zaměřená na turistické zážitky, památky a přírodu Dolního Poohří byla každoročně vyhlašována od roku 2014. O výsledcích rozhodovala porota a nejlepší snímky byly oceněny hodnotnými cenami, například poukázkami na fotoslužby. Největšího zájmu fotografů se těšila v letech 2018 a 2019, kdy se účastnilo přes padesát fotografů. Soutěžní fotografie jsou využívány pro vydávání stolních, kapesních i nástěnných kalendářů a dalších propagačních tiskovin, snímky z některých ročníků byly také součástí putovních výstav v Žatci, Lounech či Teplicích.



Den Ohře

Typ: akce pro veřejnost

Cílová skupina: rodiny s dětmi, široká veřejnost

Termín realizace: od roku 2015

Prvotním podnětem k uspořádání Dne Ohře byly v roce 2015 celoroční oslavy 1210 let od první písemné zmínky o řece Ohři. První Den Ohře se konal v Kadani a v dalších letech pak oslavy putovaly a nadále putují po městech podél řeky. V roce 2016 to byl Klášterec nad Ohří, v roce 2017 Žatec, v roce 2018 Louny a v roce 2019 se opět akce vrátila do Kadaně. Kvůli omezením se v roce 2020 program uskutečnit nemohl a zatím poslední ročník proběhl v červenci 2021 v letním kině v Klášterci nad Ohří. Součástí programu jsou křty nových publikací, zábava pro děti včetně setkání s Ohřínkem a Ohřinkou, koncerty, ocenění držitelů certifikátů i jejich stánky.



POOHŘÍ regionální produkt®

Typ: certifikace značkou POOHŘÍ regionální produkt®

Cílová skupina: producenti, poskytovatelé služeb, provozovatelé turistických cílů a akcí

Termín realizace: od roku 2015



V roce 2015 se Poohří připojilo k turistickým oblastem v ČR, které propagují kvalitní a originální produkty a zážitky ze svého regionu. Destinační agentura se stala členem Asociace regionálních značek a převzala administraci značky POOHŘÍ regionální produkt®. Do roku 2021 se uskutečnilo dvanáct certifikačních kol. Komise hodnotí původ, originalitu a jedinečnost výrobků, služeb a zážitků. V průběhu let získalo certifikát přes čtyřicet firem a jednotlivců. V letech 2018 a 2020 vydala agentura výpravnou publikaci Magazín regionálních značek Vychutnejte si Dolní Poohří, kde představila nejzajímavější služby a zážitky.



Magazín návštěvníků společnosti Ritztrafik, s.r.o.



Cyklostezka Ohře

Typ: turistická atrakce

Cílová skupina: cyklisté

Termín realizace: od roku 2014



Cyklostezka Ohře je jednou ze čtyř páteřních stezek pro cyklisty v Ústeckém kraji. Od hranic s Karlovarským kraje k soutoku s Labem měří kolem 100 kilometrů. V terénu je značena č. 6. V roce 2014 vydala agentura tištěného průvodce po cyklotrase s podtitulem Cyklostezka Ohře, udělá ti dobře a zřídila webové stránky www.cykloohre.cz s popisem jednotlivých lokalit a turistických zajímavostí. V roce 2015 pak vyšla nová mapa, která je průběžně aktualizována a dotiskována. Cyklostezka Ohře však dosud není v celém svém úseku dokončena a v některých lokalitách vede nevhodným terénem. Nyní je ovšem prioritou ve spolupráci s Ústeckým krajem, a můžeme se tak těšit na částečné rekonstrukce a skvělé zážitky v celé její délce.



Veletřhy cestovního ruchu

Typ: výstavy, veletřhy

Cílová skupina: cestovní kanceláře,
individuální turisté, partnerské destinace

Termín realizace: od roku 2017

Od svého vzniku se Destinační agentura Dolní Poohří pravidelně účastní veletřhů cestovního ruchu v České republice i zahraničí – především sousedním Sasku a v Polsku, ať už s vlastní expozicí nebo ve spolupráci s Ústeckým krajem a městy Dolního Poohří. Jedním z přínosů účasti na veletřzích je navázání kontaktů s dalšími destinacemi v ČR i zahraničí a získávání inspirací pro nové turistické produkty. V roce 2019 agentura zaznamenala úspěch na konferencích v Soulu a Busanu pro jihokorejské cestovní kanceláře, se kterými navázala spolupráci a plánuje společné výlety po Poohří.

Pravidelně se účastníme veletřhů:

- Holiday World Praha
- Go&Region Tour Brno
- Euroregion Tour Jablonec nad Nisou
- Reisesmesse Dresden (DE)
- Reisesmesse Chemnitz (DE)
- Regiony ČR Lysá nad Labem
- ITEP Plzeň
- Reisen & Caravaning Leipzig (DE)
- Nadarzyn veletrh ve Varšavě (PL)
- veletrh Katowice (PL)



Konference Stop & Stay

Typ: konference cestovního ruchu
Cílová skupina: profesionálové v cestovním ruchu

Termín realizace: od roku 2014

Konference cestovního ruchu, která vznikla v Litoměřicích, se v letech 2014 – 2017 a v roce 2019 přesunula do Dolního Poohří a destinační agentura převzala její zajištění. Postupně se konala v Chrámu chmele a piva v Žatci, v KD Střelnice v Kadani, KD Zastávka Louny a v kině Egerie v Klášterci nad Ohří. Po jednoročním návratu do Litoměřic se v roce 2019 konal zatím poslední ročník na zámku Krásný Dvůr. Konference zahrnuje poznávací zájezdy po zajímavostech Dolního Poohří a den přednášek o destinacích, turistických produktech a jejich propagaci. V roce 2020 měla doznat zásadní změny a přesunout se do jiného regionu tak, aby tam bylo možné prezentovat Dolní Poohří. Z důvodu vládních opatření se však nekonala. Věříme tedy, že na jaře 2022 již s konferencí vycestujeme a navážeme na tradici jejího konání.



Zahájení turistické sezóny

Typ: akce pro veřejnost

Cílová skupina: široká veřejnost

Termín realizace: od roku 2015

Společně s turisty každoročně Destinační agentura vítá příchod nové turistické sezóny. Jarní akce jsou spojeny s výletem do přírody a k turistickým zajímavostem. První ročník se konal jako pochod k rozhledně na Červeném vrchu na Lounsku. V letech 2016 a 2019 bylo zahájení součástí Prtského špacíru v Postoloprtech. V roce 2017 agentura pozvala turisty na cyklostezku Ohři mezi Kláštercem nad Ohří a Kadaní a poprvé zde návštěvníkům představila postavu Ohřinky. V roce 2018 se k ní přidal žatecký Hopík a sezónu zahájili pestrým programem u Chrámu chmele a piva. Tradiční součástí programu je také prezentace nových publikací. V posledních dvou letech se zahájení konat nemohlo kvůli omezení shromažďování.



Putování s Ohřinkou po hradech, zámcích a kostelích Dolního Poohří

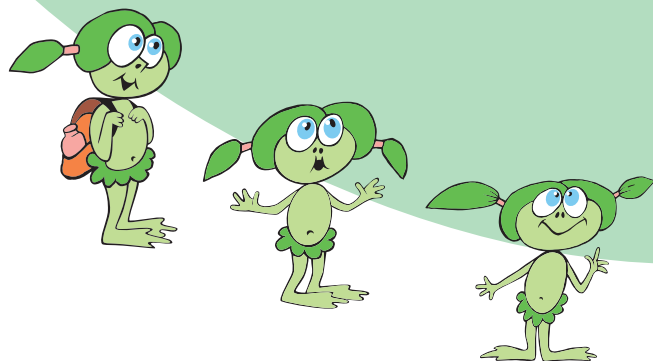
Typ: publikace

Cílová skupina: turistická veřejnost, děti

Termín realizace: 2017-2021



Pětidílný seriál publikací je určen dětským návštěvníkům Dolního Poohří. V každém díle zve k výletu na pět míst – hrady, zámky, zříceniny nebo kostely. V krátkých textech děti seznamuje s historickými souvislostmi a upozorňuje na zajímavosti. Zásadní součástí publikace jsou kresby Antonína Grafnettera a také úkoly pro děti, omalovánky, křížovky a kvízy. Děti mohou využít i korespondenční lístky, z nichž jeden má předtištěnou adresu do sídla agentury. V rámci této publikace vychází také omalovánky a pexeso. Publikace patří mezi nejoblíbenější tištěné produkty agentury a získala ocenění v celostátní soutěži propagačních materiálů Touristpropag.



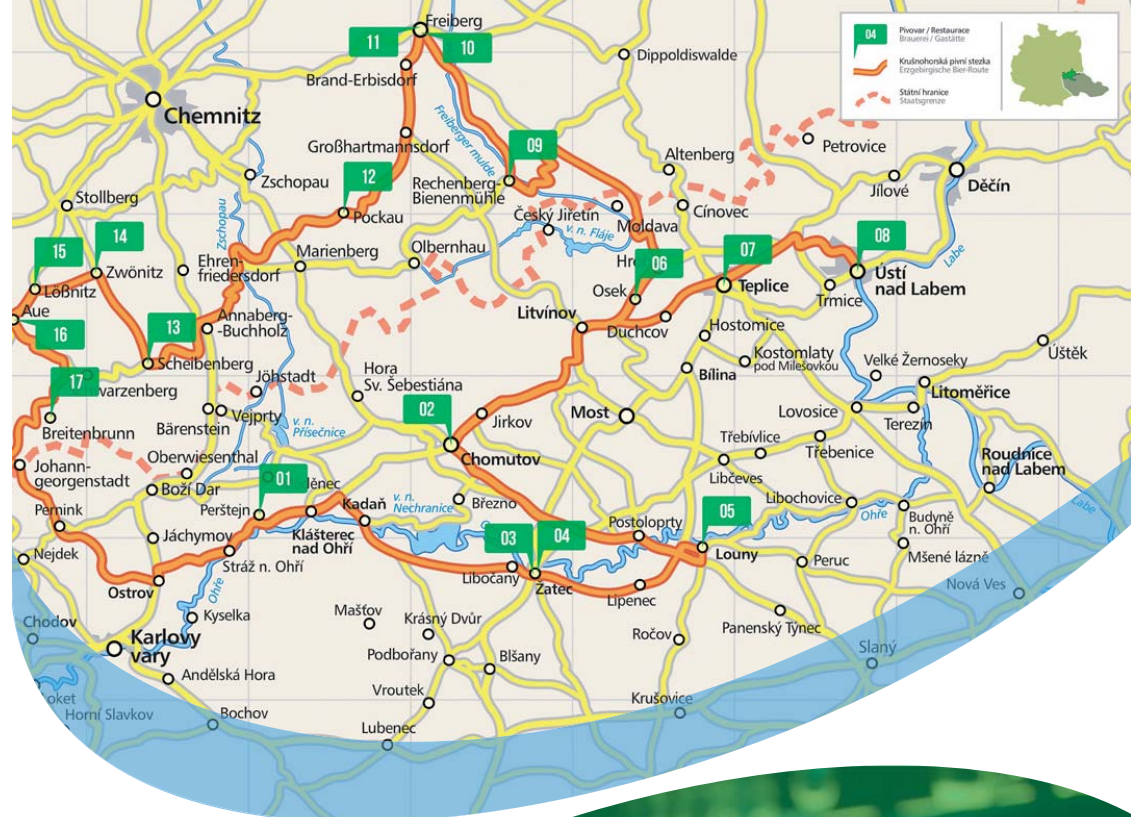
Krušnohorská pivní stezka

Typ: turistický produkt

Cílová skupina: turistická veřejnost v ČR a Německu, dospělí

Termín realizace: 2018

Společný česko-německý projekt vytvořil virtuální stezku po malých pivovarech na obou stranách Krušných hor, v Ústeckém kraji a Sasku. Cílem byla podpora gurmánské turistiky a tradice chmelařství a pivovarnictví v Dolním Poohří, přičemž korespondovala s boomem minipivovarů. Do pivní stezky se zapojilo celkem 17 pivovarů. Agentura vydala průvodce s informacemi o jednotlivých zastávkách a mapou. Součástí projektu byla Turistická pivní karta, na kterou mohli návštěvníci sbírat razítka z návštěv a poté získat speciální půllitr s logem. Některé zapojené pivovary informovaly, že jejich návštěvnost se zvýšila. V současné době čeká KPS na obnovení, které, tak jako jiné aktivity, zastavila koronavirová krize.



Toulky Dolním Poohřím s...

Typ: publikace

Cílová skupina: turistická veřejnost

Termín realizace: 2017-2020

Cílem série tištěných průvodců bylo přilákat návštěvníky do méně známých míst Dolního Poohří. Nabízí program pro jednodenní výlety v mikroregionech Dolního Poohří a ukazuje, že i v menších sídlech lze najít atraktivní lokality pro poznávání a zážitky. Tomu odpovídá i menší formát, vhodný do kapsy. Každý díl spojuje a návštěvníky místem provází průvodce – historická i fiktivní osobnost s vazbou na dané místo. Celkem vyšlo sedmnáct Toulek a pro sezónu 2022 připravuje agentura vydání souhrnné publikace, rozšířené o toulky městy Dolního Poohří.



Spolupráce s médii

Typ: prezentace v médiích a na sociálních sítích

Cílová skupina: média, široká laická i odborná veřejnost

Termín realizace: od roku 2014

Destinační agentura od samého začátku prezentuje své aktivity na veřejnosti. Pravidelně vydává a rozesílá tiskové zprávy a komunikuje s novináři. Formou inzerce prezentuje akce pro veřejnost a turistické cíle v Dolním Poohří v cestovních magazínech i regionálních médiích. V roce 2020 modernizovala agentura svůj web www.dolnipoochri.cz. Aktivní je také na sociálních sítích. Na hlavním facebookovém profilu Dolní Poohří zveřejňuje v turistické sezóně seriál Na vlně zážitků v Dolním Poohří, který nabízí akce v regionu. Dále spravuje facebookové profily Ohřecká Osmička, Cyklostezka Ohře, Krušnohorská pivní stezka, Poohří regionální produkt. Atraktivní snímky zveřejňuje na Instagramu. Pořádá poznávací výlety a cesty pro novináře, zejména ze zahraničí.



Dolním Poohřím s vlastní střechou

Dolní Poohří

Ohře. Přimo na místě je možné si půjčit loď a vyrazit na loď. Žeť jsou stromořadí nabíli kemp v údolí **Doběšského potoka v Peruci na Loucku.** Je ideálním východiskem k poznání památek Dolního Poohří – nové otevřené zámku přímo v Peruci, zámku v blízkém Pátku a Libochovicích, tajemného nedostavěného zámku v Perucském Týnci nebo soukromého gotického kostela Benedikta Rajca.

Turistický ruch na Nechranicích, které přehradily řeku Ohře mají Kastani a Žatec, se součástí přehradě do blízkosti na slavné lázně. Navštěvují si tu možnost silniční rybnou, všech nemotorných vodních sportů i cyklistiky, neboť kolem vede známá **Cyklostezka Ohře.** Přimo ve výhledě naproti v samých dostatek místa pro stan, karavan nebo obytný vůz. **Kemp Vileřice** může navíc nabídnout i ubytování v chatkách nebo v sáňkách. **Autokemp Pruněv** s koupalištěm a kvalitní horskou vodou. Kromě chatky a možná i najde místo vedle desítek stánků a 25 karavanů. Součástí areálu je i restaurace. S královským městem Kadah je kemp spojen cyklostezkou.

Řeka Ohře je oblíbená u vodňáků, a tak její horní tok kempu i loď. Tada kempu a vodňáckých zážitků. Přímou máj kemp přimo u řeky v výhledě do zámečného parku naproti vodní v **Klášteři nad**

Ohří. Přimo na místě je možné si půjčit loď a vyrazit na loď.

Žatecká Dočesná jinač Hlavní program Dočesná v Žateci, která se koná vždy začátkem září, byl zrušen. Město však přišlo s nápadem udělat „Dočesnou jinač“. Mnoho lidí ví, že akce tak podobně téměř čtyři desítky menších programů, až od o prázdninách nebo na podzim. Část programu se konala ve dnech, kdy obvykle probíhá Dočesná.

Brána do Čech
Krušnohorská stezka

Destinační agentura Dolní Poohří, o.p.s.
Chmelčácké muzeum
 nám. Průběha Velikého 1992
438 01 Žatec
dolnipoochri@gmail.com
+420 731 085 714
www.dolnipoochri.cz

OSLAVY SKLIZNĚ V DOLNÍM POOHŘÍ

Osłavy sklizně v zemědělském kraji Dolního Poohří patří vždy k vrcholům turistické sezony a navštěvují je tisíce lidí. Právě to se jim letos osudným. Kvůli omezení počtu účastníků přijdou návštěvníci o Krajské dožínky v Peruci, Slavnosti cibule v Račeticích i největší oslavu sklizně chmelu Žateckou Dočesnou. Nahradí je však řada menších akcí, kde bude možné ochutnat letošní úrodu a užít si pohodu babího léta v Dolním Poohří.

Osłavy vína a jídla Ve františkánském klášteře v Kadani se u příležitosti svátku svatého Václava bude konat tradiční Svatozářská vinařská. Letos připadá na sobotu 26. září. Program v zámečném klášteře bude probíhat od 10 hodin po celý den. Chybět nebudou ukádky zpracování křemíku, ochutnávky miska a buřtů a atmosféra vinařských dějin. Vinařská předchází 5. září tradiční vinařský zvonění bory. Kulturního zážitky poskytnou návštěvníkům Kadani také Food fest, který se bude konat na Mirovém náměstí v neděli 13. září od 10 hodin. Do města zavítají známí kuchaři a tělit se můžete na thajskou, španělskou, americkou korejskou, mexickou či argentinskou kuchyni. V neděli 13. září se v prodeji Food karete 100 korun, která zahrnuje občerstvení menu. V termínu kulturního festivalu bude v Kadani v rámci Dne zemědělského dědictví otevřeno všechny panáčky zdarma a to v sobotu 27. září od 10 hodin.

Brána do Čech
Krušnohorská stezka



Ohřecká Osmička

Typ: akce pro veřejnost

Cílová skupina: běžci, chodci, děti

Termín realizace: od roku 2020

Turisticko-běžecký seriál byl novinkou turistické sezóny 2020. Jeho cílem bylo přilákat návštěvníky do zajímavých lokalit Dolního Poohří a formou účastnické soutěže je přimět se vracet. Ohřecká Osmička zahrnuje osm tras pro pěší a běžce v jednotlivých mikroregionech. Účastí sbírají sportovci ústřížky do slepé mapy, sčítají fond našlapaných kilometrů nebo mohou soutěžit o titul Běžce Poohří. V prvním ročníku startovalo celkem 288 lidí. O stoupající oblibě Ohřecké Osmičce svědčí fakt, že v roce 2021 už to bylo 330 běžců a 294 chodců. Pro druhý ročník připravila agentura mobilní aplikaci s trasami, což láká k návštěvě i mimo termíny seriálu. Novinkou bylo také startovné, které v plné výši věnovala agentura Nadačnímu fondu Volně Dýchej.



OHŘECKÁ
OSMIČKA



Ohřinka a Ohřínek

Typ: maskoti

Cílová skupina: široká veřejnost, děti

Termín realizace: od roku 2017



Od roku 2017 v souvislosti s vydáním turistického průvodce pro děti pracuje agentura s motivem víly Ohřinky jako maskota Dolního Poohří. Poté se k ní připojil také Ohřínek. V roce 2020 získaly obě postavy novou vizuální podobu. Pravidelně se účastní akcí, pořádaných Destinační agenturou, ať už jde o Den Ohře, zahájení sezóny nebo seriál Ohřecká Osmička, kde baví dětské návštěvníky. V roce 2021 pak společně nazpívali písničku z autorské dílny Hudebního divadla Hnedle Vedle.



Sdružení turistických oblastí ČR

Typ: *turistický management*
Cílová skupina: *odborná turistická veřejnost*
Termín realizace: *od roku 2020*

V roce 2020 učinila agentura další významný krok v rámci mezi-regionální spolupráce, když se stala jedním ze 7 zakládajících členů Sdružení turistických oblastí ČR, z. s. (STO). Za svou aktivitu dokonce získala tříletý mandát ve Správní radě STO. Cílem STO je posílit míru spolupráce mezi regiony, být silným hráčem na trhu cestovního ruchu v České republice a zvýšit míru vnímání přirozených turistických oblastí státem. Jako organizace může STO snáze jednat se zástupci národní centrály cestovního ruchu CzechTourism, potažmo zástupci Ministerstva pro místní rozvoj, kam sekce cestovního ruchu spadá. Pro Dolní Poohří je to tedy další významný krok k propagaci regionu jako takového, výměně zkušeností s kolegy z cestovního ruchu a k otevření dveří ke spolupráci s dalšími regiony ČR.



země **plná drahokamů**



Naši partneři:



Ústecký kraj



Žatec



Klášterec nad Ohří
město porcelánu

Kadaň



LOUNY



Dolní Poohří



Na viděnou v Dolním Poohří